

ANNÉE 24/25

-

CONSERVATION  
DÉPARTEMENTALE DU GARD



# ACTIVITÉS SCOLAIRES

## PROGRAMME

**Musée d'art sacré du Gard**  
Pont-Saint-Esprit

**Musée Pierre-de-Luxembourg**  
Villeneuve-lez-Avignon

**Musée Albert-André**  
Bagnols-sur-Cèze

# édITO



Le Conseil départemental du Gard est fier de vous dévoiler la nouvelle programmation de ses activités scolaires pour les musées de Pont-Saint-Esprit, Bagnols-sur-Cèze et Villeneuve-lez-Avignon.

Destinés à faire découvrir l'art et la culture au cœur des musées, ces ateliers et expositions ont été réfléchis pour s'adresser à un public étendu et pour prêter une attention spéciale aux jeunes, dans le but d'éveiller leur curiosité et leur esprit créatif.

Les équipes de la Conservation départementale mettent à disposition des établissements scolaires des ateliers qui nourrissent l'imagination, des visites ludiques et des jeux de piste autour de différents thèmes proposés tout au long de l'année.

Ces moments de découverte peuvent alimenter un projet pédagogique ou tout simplement faciliter l'accès à la culture pour tous.

Nous vous souhaitons de trouver votre inspiration dans ce programme et espérons vous accueillir nombreux au sein de ces ateliers.

---

**Françoise LAURENT-PERRIGOT**

Présidente du Conseil  
départemental du Gard

**Patrick MALAVIEILLE**

Vice-président du Conseil départemental  
Délégué à la Culture, au patrimoine,  
à l'éducation artistique

**Nathalie NURY**

Vice-présidente du Conseil départemental  
Déléguée à l'Éducation et aux collèges

---



# SOMMAIRE

Édito .....	p.2
Musée laïque d'art sacré du Gard .....	p.4
Musée Albert-André .....	p.10
Musée Pierre-de-Luxembourg .....	p.14
Venir dans nos musées avec une classe.....	p.18
Pour réserver.....	p.19



# MUSÉE LAÏQUE D'ART SACRÉ DU GARD

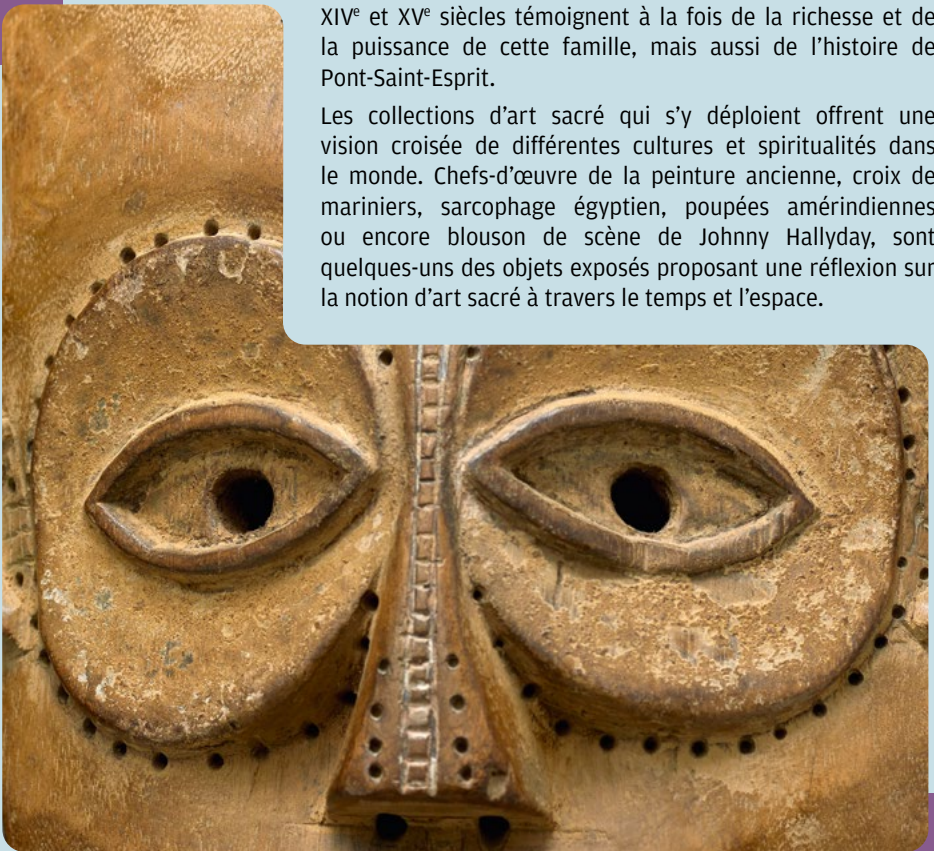
MAISON DES CHEVALIERS - PONT-SAINT-ESPRIT

2, rue Saint-Jacques  
30130 Pont-Saint-Esprit  
**04.66.39.17.61**

## DEMEURE MÉDIÉVALE & CULTURES DU MONDE

Édifiée à partir du XII<sup>e</sup> siècle, la maison dite des chevaliers était la résidence familiale d'une riche dynastie de marchands de blé, les Piolenc. Ses magnifiques plafonds peints des XIV<sup>e</sup> et XV<sup>e</sup> siècles témoignent à la fois de la richesse et de la puissance de cette famille, mais aussi de l'histoire de Pont-Saint-Esprit.

Les collections d'art sacré qui s'y déploient offrent une vision croisée de différentes cultures et spiritualités dans le monde. Chefs-d'œuvre de la peinture ancienne, croix de mariniers, sarcophage égyptien, poupées amérindiennes ou encore blouson de scène de Johnny Hallyday, sont quelques-uns des objets exposés proposant une réflexion sur la notion d'art sacré à travers le temps et l'espace.





## LES ATELIERS DE L'EXPO



### De Renoir à Van Dongen

Chefs-d'œuvre des musées de Bagnols-sur-Cèze et Pont-Saint-Espirit

Décembre 2024 > 4 mai 2025



#### Atelier Peinture impressionnante

Atelier de peinture et d'impression d'après les œuvres de l'exposition, précédé d'une courte visite.

Niveau : du CP au CM2

Durée : 1h30



#### Atelier Une chambre à soi

Atelier collage et pastel d'après les œuvres de l'exposition, précédé d'une courte visite.

Niveau : du CE2 à la 5e / Durée : 1h30



## LES INCONTOURNABLES

Pour une première découverte du musée  
et de la maison des chevaliers



### Retour vers le Moyen Âge

Visite découverte de la maison des chevaliers

Niveau : du CE2 à la 5e / Durée : 1h30

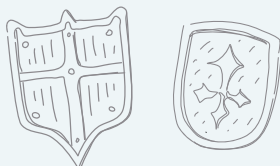
### À vos blasons !

Atelier héraldique d'après les plafonds peints de la maison des chevaliers

Niveau : du CM1 à la 5e

Durée : 2h (version courte) ou 3h (version longue : 1h30 le matin et 1h30 l'après-midi)

Matériel à fournir : colle en bâton et feutres ou crayons (rouge, bleu, vert, noir, jaune)



### Les animaux fantastiques

Atelier dessin ou modelage d'après les plafonds peints de la maison des chevaliers

Niveau : du CP à la 5e

Durée : 2h (modelage) ou 1h30 (dessin)

Matériel à fournir : 2 caquettes par classes



## POUR ALLER PLUS LOIN

### Si le Moyen Âge m'était conté...

Contes médiévaux

Niveau : du CP au CM2

Durée : 1h



### Un, deux, trois... jouez !

Visite ludique autour des jeux du Moyen Âge

Niveau : du CE1 au CM2 / Durée : 1h30



### On se costume

Visite costumée - uniquement de septembre à avril

Niveau : du CE2 au CM2

Durée : 3h30 (1h30 le matin et 2h l'après-midi)

### La peinture à l'œuf

Atelier d'initiation à la technique picturale de la tempéra

Niveau : du CE1 à la 5e

Durée : 3h30 (2h le matin et 1h30 l'après-midi)

Apporter une blouse ou un vieux t-shirt par élève et 18 œufs par classe





## LES INCONTOURNABLES

### LES SECRETS D'UN SARCOPHAGE

#### Visite découverte

Autour du sarcophage égyptien de Dame Ka-Iset

Niveau : du CE1 à la 5e

Durée : 1h30



## POUR ALLER PLUS LOIN

### Oh le beau scarabée !

Atelier modelage d'après les amulettes égyptiennes conservées dans les collections

Niveau : MS au CP

Durée : 1h



### À l'école des scribes

Atelier découverte de la calligraphie et des hiéroglyphes

Niveau : du CE2 à la 5e

Durée : 2h

### Au pays des poupées Kachina

Atelier de création d'une poupée Kachina

Niveau : GS jusqu'au CP

Durée : 1h







## LES LIVRETS-JEU

Vous avez la possibilité de réserver un créneau pour découvrir en autonomie le musée avec un livret-jeu. Ce livret vous sera remis gracieusement. Nous demandons de prévoir 1 accompagnateur pour 5 élèves minimum.

### Joachim a disparu !

Enquête médiévale pour découvrir la Maison des chevaliers

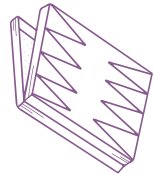
Niveau : du CE2 à la 5e



### C'est une véritable jungle

Jeu de piste autour du bestiaire médiéval, au musée et dans le quartier historique de Pont-Saint-Esprit

Niveau : du CE1 au CM2



## LE MUSÉE HORS LES MURS

Pour prolonger la découverte en classe, enrichir un projet pédagogique, ou parce qu'il vous est impossible de venir au musée, nous vous proposons d'intervenir dans votre établissement ou de vous prêter une mallette.

### Ateliers en classe

Ateliers au choix parmi les suivants :

- ▶ "Les animaux fantastiques"
- ▶ "À vos blasons !"
- ▶ "Un, deux, trois... jouez !"
- ▶ "La peinture à l'œuf"

Pour les classes qui ne peuvent se déplacer en bus, du CP au collège

Durée : de 1h à 2h selon les ateliers



# MUSÉE ALBERT-ANDRÉ

BAGNOLS-SUR-CÈZE



## CHEFS-D'ŒUVRE DE L'ART MODERNE

Le musée Albert-André à Bagnols-sur-Cèze est l'un des premiers musées d'art contemporain de province en France. Son premier conservateur, le peintre post-impressionniste Albert André, ami de Renoir et de nombreux artistes, y accueille l'art moderne figuratif dès 1920.

Monet, Marquet, Renoir, Signac ou encore Valtat sont les grands noms d'une collection enrichie en 1971 avec la donation de George Besson, écrivain et critique d'art. Matisse, Van Dongen, Suzanne Valadon et Camille Claudel rejoignent alors les cimaises du musée, offrant au regard un véritable tourbillon de chefs-d'œuvre.

---

2<sup>e</sup> étage de l'Hôtel de Ville  
30200 Bagnols-sur-Cèze  
04 66 50 50 56

---



## LES ATELIERS DE L'EXPO



### De Renoir à Van Dongen

Chefs-d'œuvre des musées de Bagnols-sur-Cèze et Pont-Saint-Esprit

Décembre 2024 > 4 mai 2025

#### Atelier Je prends la pose !

Niveau : du CE2 au lycée / Durée : 1h30

Atelier précédé d'une courte visite.



#### CE2-CM2

Atelier plastique autour du portrait au pastel d'après les œuvres de l'exposition.



#### COLLÉGIENS ET LYCÉENS

Portrait photographique d'après les œuvres de l'exposition.



## LES INCONTOURNABLES

Pour une première découverte du musée



### Le musée à petits pas

Visite découverte ludique pour les plus petits

Niveau : MS et GS / Durée : 1h

### Amusée-vous !

Visite découverte ludique pour les plus grands

Niveau : du CP au CM2

Durée : 1h30

### Visite découverte

Visite générale ou thématique au choix pour découvrir les collections

Niveau : collégiens et lycéens

Durée : 1h



## POUR ALLER PLUS LOIN

Des ateliers de pratique artistique inspirés des œuvres

### Raconte-moi un paysage

Atelier pastel d'après les paysages des collections

Niveau : du CE2 à la 5e / Durée : 2h

### Tu veux mon portrait ?

Atelier modelage d'après les sculptures des collections

Niveau : du CE2 à la 5e / Durée 3h

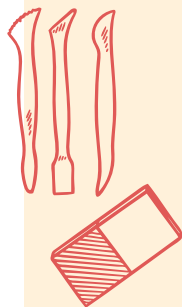
(1h de visite au musée le matin + 2h d'atelier l'après-midi à l'école)

### Gomme à graver

Atelier gravure d'après les collections d'art graphique

Niveau : du CM1 à la 5e

Durée 3h (1h de visite au musée le matin + 2h d'atelier l'après-midi à l'école)



## MALLETES EN AUTONOMIE

Vous avez la possibilité de réserver un créneau pour découvrir en autonomie le musée grâce à une mallette remplie d'informations et de jeux. Celle-ci sera mise gracieusement à votre disposition. Nous vous demandons de prévoir 1 accompagnateur pour 5 élèves minimum.



### Le musée à petits pas

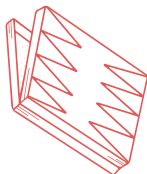
Mallette pour les tous petits comprenant un livret pédagogique et des jeux

Niveau : maternelle toutes sections

### Amusée-vous !

Mallette pour les plus grands comprenant un livret pédagogique et des jeux

Niveau : du CP au CM2



## LE MUSÉE HORS LES MURS

Pour prolonger la découverte en classe, enrichir un projet pédagogique, ou parce qu'il vous est impossible de venir au musée, nous vous proposons d'intervenir dans votre établissement.

### Ateliers en classe

Ateliers au choix parmi les suivants :

- ▶ "Raconte-moi un paysage"
- ▶ "Gomme à graver"

Pour les classes qui ne peuvent se déplacer en bus, du CE2 au collège

Durée : de 1h à 2h selon les ateliers



# MUSÉE PIERRE-DE-LUXEMBOURG

## VILLENEUVE-LEZ-AVIGNON



### CHEFS-D'ŒUVRE DE L'ART MÉDIÉVAL ET CLASSIQUE

Le musée Pierre-de-Luxembourg est installé dans une ancienne livrée cardinalice, hôtel particulier du XIV<sup>e</sup> siècle érigé pour de hauts dignitaires de l'Église. Il conserve une exceptionnelle collection provenant des établissements religieux de la ville, en particulier de l'abbaye Saint-André et de la chartreuse du Val de Bénédiction.

Deux œuvres remarquables de l'histoire de l'art de l'Occident y sont exposées : la Couronnement de la Vierge d'Enguerrand Quarton (1453-1454) et une Vierge en ivoire gothique.

Le musée présente également des peintures de l'École française et provençale, réalisées notamment par de grands artistes : Simon de Châlons, Philippe de Champagne ou Nicolas Mignard.

---

3, rue de la République  
30400 Villeneuve-lez-Avignon  
**04.90.27.49.66**

---



## LES ATELIERS DE L'EXPO

**Joseph Meissonnier**  
(1864-1943) - Couleur et lumière

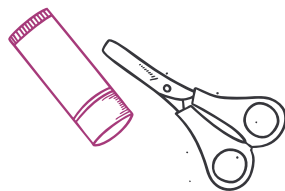
6 juillet > 29 décembre 2024



### Atelier Paysages imaginaires

Atelier de création plastique autour du papier et de ses différentes textures, précédé d'une courte visite de l'exposition.

Niveau : CP au CM2 / Durée : 1h30



## LES INCONTOURNABLES

Pour découvrir le chef-d'œuvre du musée



### Le Couronnement à la loupe !

Visite thématique autour du *Couronnement de la Vierge* d'Enguerrand Quarton

Niveau : du CE2 au lycée / Durée : 1h



## POUR ALLER PLUS LOIN



### La boîte à trésor

Visite ludique

Niveau : MS, GS et CP / Durée : 1h

### Visite découverte pour les plus grands

Visite générale des collections

Niveau : collégiens et lycéens / Durée : 1h





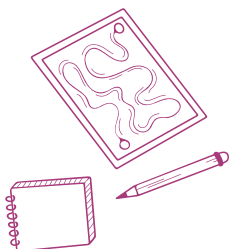
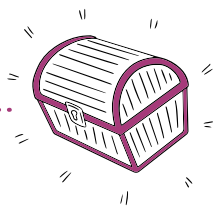
## MALLETES EN AUTONOMIE

Vous avez la possibilité de réserver un créneau pour découvrir en autonomie le musée grâce à une mallette remplie d'informations et de jeux. Celle-ci sera mise gracieusement à votre disposition. Nous vous demandons de prévoir 1 accompagnateur pour 5 élèves minimum.

### La boîte à trésor

Mallette pour les plus petits comprenant un livret pédagogique et des jeux.

Niveau : MS, GS et CP



# VENIR DANS NOS MUSÉES AVEC UNE CLASSE



## GRATUIT POUR TOUS !

Toutes les visites et ateliers proposés aux publics scolaires sont gratuits dans les trois musées. La gratuité s'applique également aux enseignants et aux accompagnateurs.

Le nombre de participants est limité à 30 élèves par groupe. Nous vous remercions de prévoir deux accompagnateurs par groupe pour assurer le bon déroulement des visites et ateliers.



## HORAIRES D'OUVERTURE EN PÉRIODE SCOLAIRE

### ► Musée laïque d'art sacré du Gard

Ouvert tous les jours sauf le lundi de 10h à 12h et de 14h à 18h

### ► Musée Albert-André

Ouvert tous les jours sauf le lundi et le dimanche, de 9h30 à 12h et de 13h30 à 17h

Ouvert le mercredi de 13h30 à 17h

**Fermé en novembre**

### ► Musée Pierre-de-Luxembourg

Ouvert tous les jours sauf le lundi

• Du 2 novembre au 31 mars de 14h à 17h et le mercredi matin de 10h à 12h

• Du 1<sup>er</sup> avril au 31 octobre de 10h à 12h30 et de 14h à 18h

**Fermé en janvier**



## PERSONNES EN SITUATION DE HANDICAP

Pour l'accueil de personnes en situation de handicap, nous vous remercions de nous contacter en amont de votre venue afin d'organiser au mieux leur prise en charge.

Seul le musée laïque d'art sacré du Gard et le musée Pierre-de-Luxembourg sont accessibles aux personnes à mobilité réduite. Le musée Albert-André ne possède pas d'ascenseur et est situé au deuxième étage.

# POUR RÉSERVER



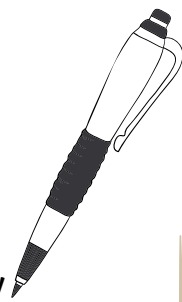
Les visites guidées et thématiques, les ateliers et les visites en autonomie avec livret ou mallette sont accessibles sur réservation.

Le formulaire de pré-réservation peut nous être envoyé à partir du 1<sup>er</sup> septembre de l'année scolaire en cours et de préférence trois semaines avant la venue de la classe au musée à l'adresse suivante :

**[visite.musee@gard.fr](mailto:visite.musee@gard.fr)**

Nous vous remercions de nous signaler vos éventuelles contraintes horaires au moment de la réservation, afin que nos médiatrices puissent vous accueillir dans les meilleures conditions.

*Au plaisir de vous recevoir  
très prochainement dans nos musées !*



Graphisme : Agence / Studio TERRES DU SUD

Impression : Impact'Imprimerie - Crédits photos : Crédits photos : M. Daspet / J.-L. Maby / A. Valade / R. Bénali / RMN-Grand Palais - Touchard / Conservation départementale du Gard / Service communication Ville de Bagnols-sur-Cèze / ©Adobe Stock

